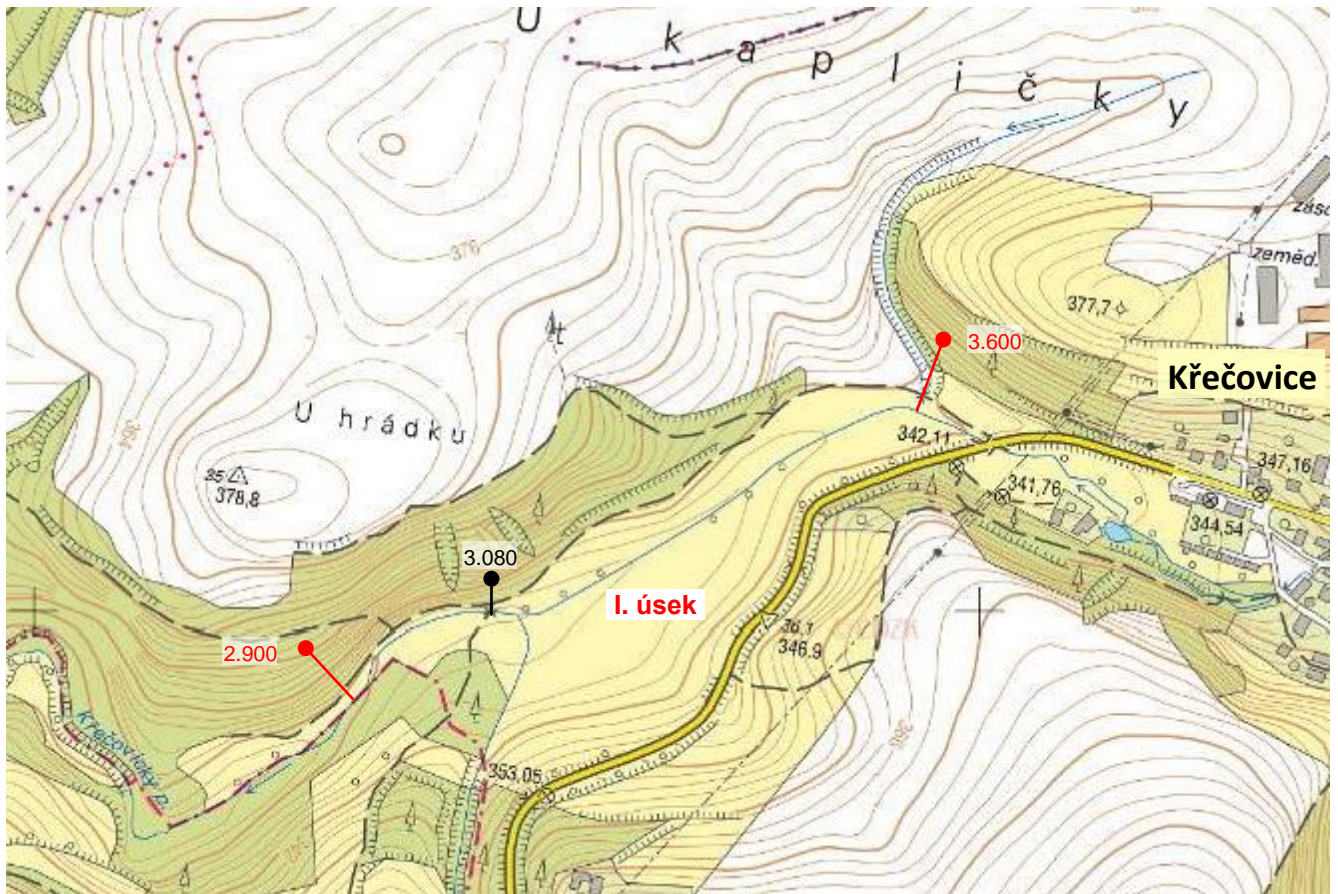


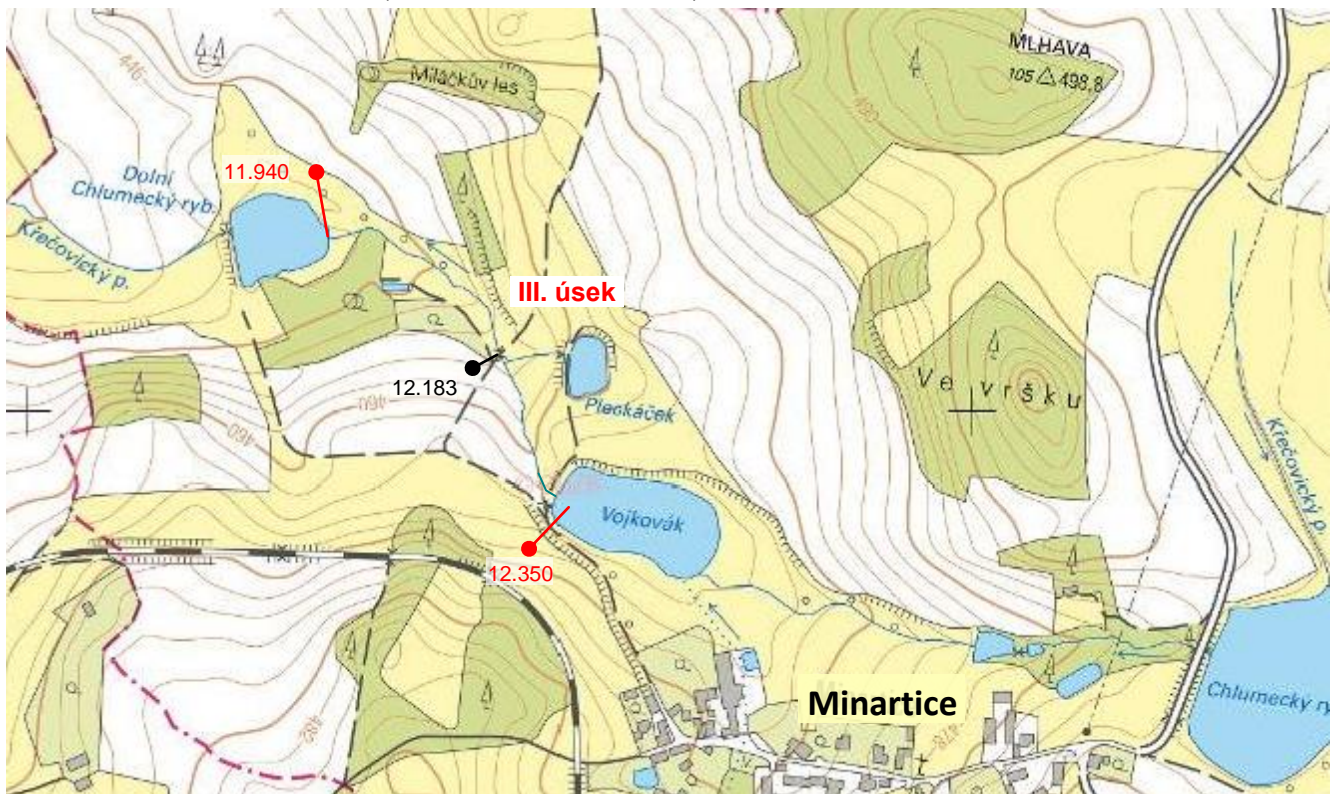
SITUACE ZÁJMOVÝCH ÚSEKŮ TOKU

SNÍMKY STÁTNÍ (TOPOGRAFICKÉ) MAPY M 1 : 8 000

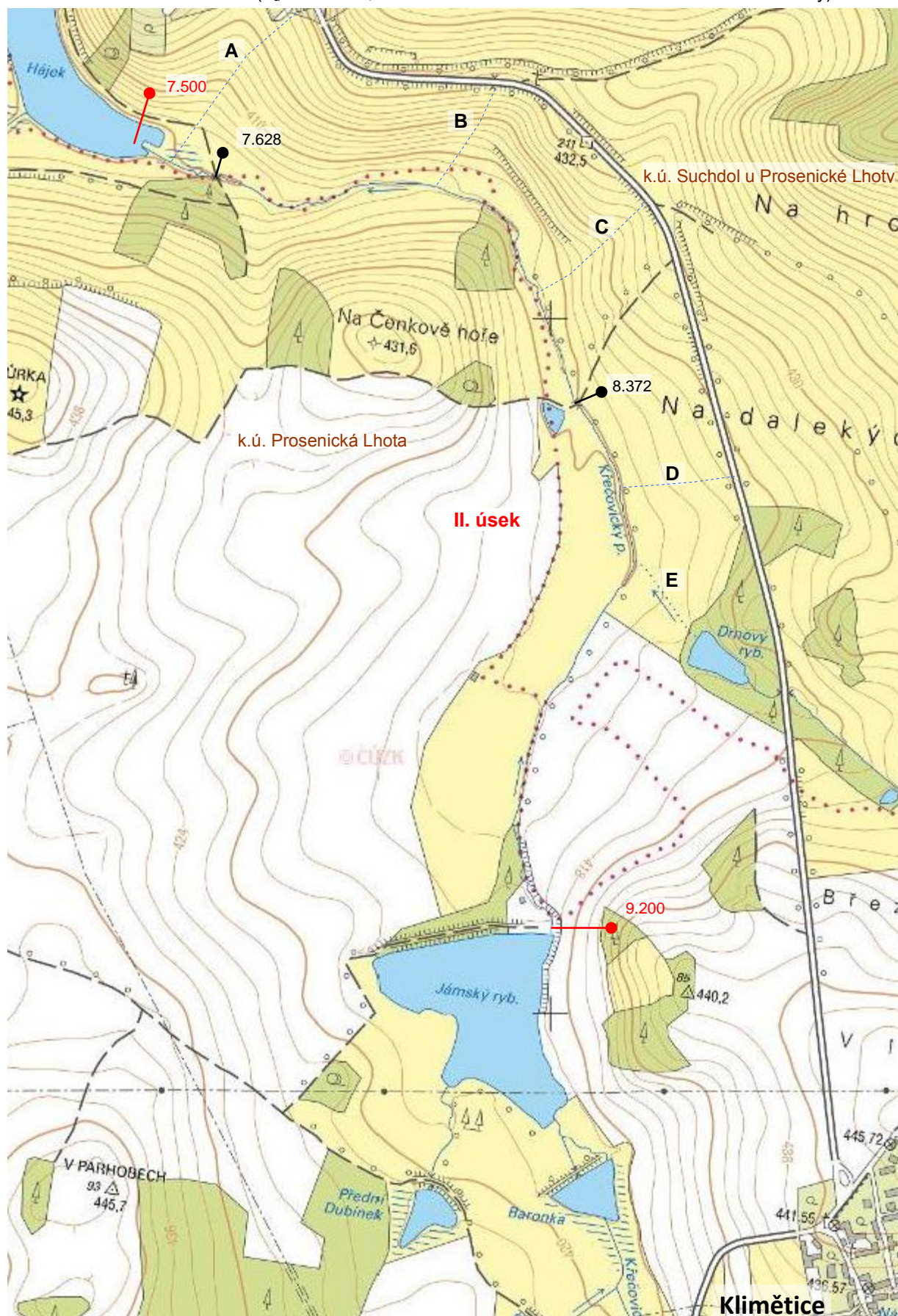
I. úsek: ř. km 2.900 - 3.600 ($L_u = 700$ m, k.ú. Křečovice u Neveklova)



III. úsek: ř. km 11.940 - 12.350 ($L_u = 410$ m, k.ú. Minartice)



II. úsek: ř. km 7.500 - 9.200 ($L_u = 1700$ m, k.ú. Prosenická Lhota / Suchdol u Prosenické Lhoty)



A, B, C, D, E - trubní odpady